

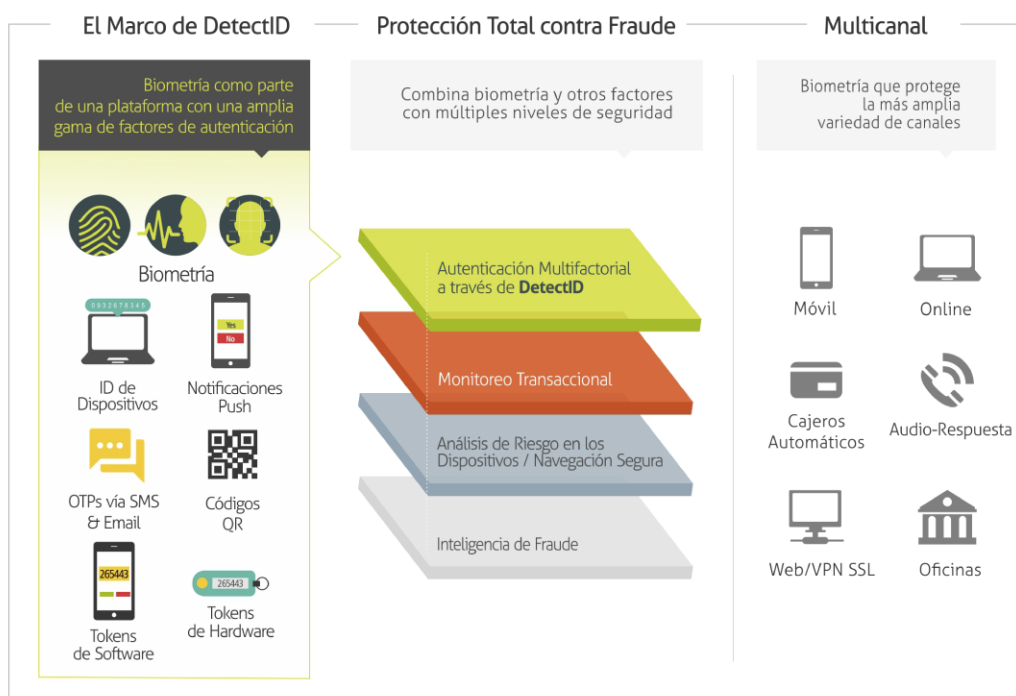
Seguridad Biométrica: Autenticación Fuerte, Fácil e Inteligente



Un sistema de verificación de identidad a la vanguardia tecnológica es esencial para confirmar que las personas que intentan ingresar a su portal son quienes dicen ser, pero demasiada fricción puede alejar a los mismos usuarios que está tratando de proteger. Las tecnologías biométricas, como parte de un sistema adaptativo de autenticación que combina confirmación de identidad con otras variables basadas en riesgo, pueden garantizar que sólo los usuarios legítimos accedan sin obstáculos a cuentas e información privada.

Aspectos a resaltar:

- > Reconocimiento facial, de voz y huellas para un acceso simple y seguro.
- > Reduce la fricción con el usuario y elimina la necesidad de memorizar contraseñas o ingresar códigos de seguridad.
- > Se asimila fácilmente en sistemas existentes para que pueda conservar anteriores inversiones en seguridad.
- > Parte de un marco de autenticación que ofrece la más extensa serie de factores a través de todos los canales.
- > Fortalece la confianza en el canal móvil con un SDK que integra la seguridad biométrica en su aplicación bancaria.
- > Usa datos de contexto en tiempo real sobre el comportamiento de usuarios y dispositivos para mejorar la autenticación biométrica.



Factores de Autenticación Biométrica

Convierta a los Usuarios en sus Propias Contraseñas

Combine acceso sin fricciones con un alto nivel de precisión para lograr el equilibrio perfecto entre conveniencia y seguridad. Sus usuarios serán sus propias contraseñas al aprovechar sus rasgos físicos únicos para proteger sus cuentas y asegurar sus transacciones.



Huella

Todos tienen una huella digital única. Utilícelas para proteger sus aplicaciones móviles.



Voz

Su forma de hablar es tan única como un copo de nieve. Aproveche esto en cualquier canal ¡sólo diga una frase y estará adentro!



Rostro

Esta tecnología mide y registra diferentes puntos del rostro humano. Al tomarse una selfie con su dispositivo móvil, el usuario podrá verificar su identidad en cualquier canal.

Complementa la Autenticación Basada en Riesgo

La biometría es ideal para la autenticación basada en riesgo. Si una transacción se sale de los hábitos normales del usuario o proviene de una ubicación o dispositivo riesgoso, un reto biométrico se envía al dispositivo del usuario para verificar su identidad. Esto reduce enormemente el volumen de alertas y falsos positivos, mejorando la precisión para una óptima experiencia de usuario con mínimas interrupciones.

Más Que Solo Biometría

La seguridad biométrica es solo una parte de la plataforma de autenticación de DetectID de Easy Solutions, un completo sistema personalizable de autenticación multifactorial.

Flujo Completo

APIs para registros, autenticación, resets y más están cubiertos por la aplicación para permitir el manejo completo del ciclo del usuario.

Parte de la Estrategia de Protección Total contra Fraude[®]

El conjunto de productos y servicios de la Protección Total contra Fraude de Easy Solutions garantiza máxima seguridad y complementa la verificación biométrica con niveles adicionales de validación, incluyendo tokens, análisis de dispositivos, perfiles de usuario y más.

sales@easysol.net

DetectID - Características Adicionales

- Soporte Multicanal: Online, Móvil, Cajeros Automáticos/Puntos de venta, Audio-Respuesta y Oficinas
- Consola de Administración para Tareas de Gestión y Auditoría
- APIs para Integración y Administración a través de Servicios Web, RADIUS y SAML
- SDKs para la Integración de Biometría en Aplicaciones Móviles